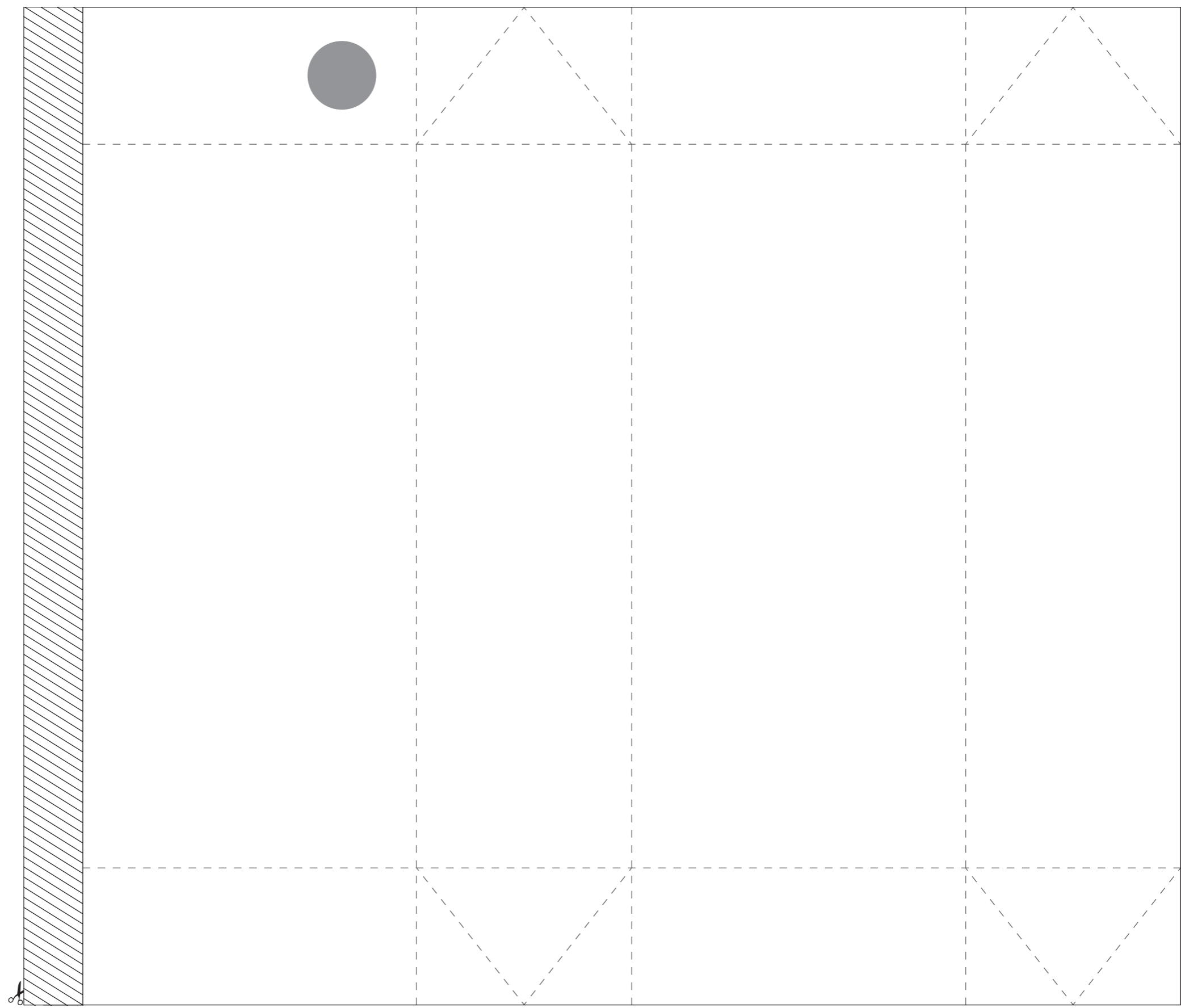


# GETRÄNKEKARTON EXTRABLATT ZU ARBEITSBLATT 2



- = schneiden
- - - - = knicken/falzen
- ////// = kleben

**Tipp:** Lege dein Lineal entlang der gestrichelten Linien und fahre sie fest mit einem Stift ab. Durch die Rillen kannst du das Papier besser falten.